

Favre

Aciers

ACIER TOP700

Acier Top700

Acier d'armature à très haute résistance (B700B)

Top700 est un acier d'armature innovant de Steeltec, le centre de compétences pour les aciers spéciaux.

Il a été conçu pour avoir une longueur d'avance sur les exigences croissantes de durabilité des ouvrages et offrir une nouvelle latitude esthétique à des coûts ménageant durablement la marge de manoeuvre financière.

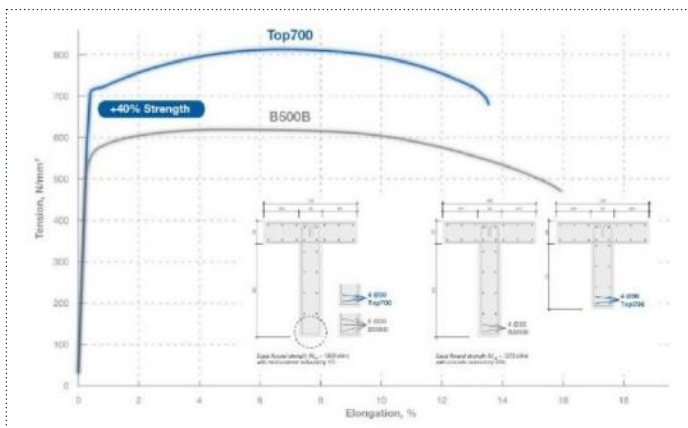
Applications

- Supports
- Pieux forés / parois moulées
- Eléments de construction fortement armés
- Eléments préfabriqués en béton
- Applications antisismiques

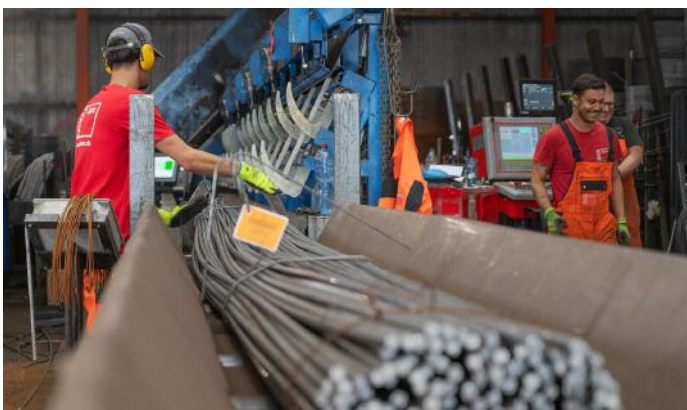
Barre acier Top700 de Steeltec



Découvrez le comparatif entre le Top700 et le B500B



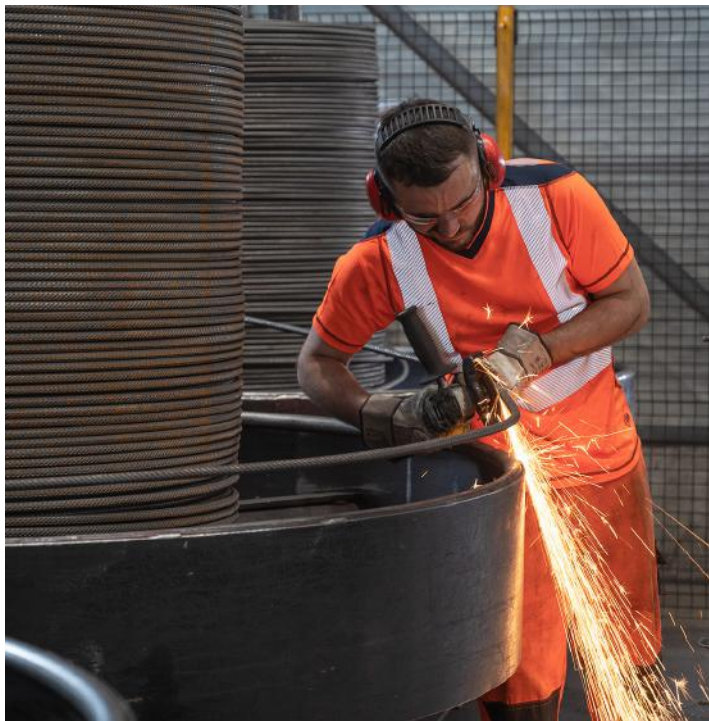
- Limite d'élasticité : $>700 \text{ N/mm}^2$
- Résistance 40% plus élevée que B500B
- Module d'élasticité : 205 GPa
- Classe de ductilité : B
- Homologué selon le «Registre des aciers d'armature conformes aux normes» de la SIA



Optimisation des processus grâce à Top700

Optimisation de la consommation d'acier grâce à l'utilisation de la limite d'élasticité supérieure du Top700 :

- Réduction des coûts potentielle, compensant ainsi les coûts additionnels.
- Amélioration de la qualité grâce à une meilleure « bétonnabilité » : solution efficace pour résoudre des problèmes techniques.
- Avantages géométriques possibles, comme la réduction du diamètre de forage.
- Réduction de l'empreinte carbone : une économie d'environ 10 kg CO²-eq/m comparée aux méthodes de construction standard avec le B500B (*en EAF*).



Contactez-nous

Nos spécialistes en acier d'armature

Sébastien Banderet

Directeur

sebastien.banderet@favresa.ch

M +41 79 641 88 21

Fred Coucet

Responsable commercial

fred.coucet@favresa.ch

M +41 76 349 89 95

liste@favresa.ch • www.favresa.ch

Nos succursales

Dans toute la Suisse romande

Favre SA

Chemin de Rosex 2

Case postale

1562 Corcelles-près-Payerne

T +41 26 662 03 03

Succursale de Neuchâtel

Rue du Mouson 6

Case postale

2074 Marin-Épagnier

T +41 32 756 77 77

Succursale de Genève

Rte de la Maison-Carrée 33

Case postale

1242 Satigny

T +41 22 341 23 55

Dépôt de la Chaux-de-Fonds

Rue de la Croix-Fédérale 1

(Gare de l'Est)

2302 la Chaux-de-Fonds

Retrait d'aciers

T. + 41 79 916 81 47

Commande d'aciers

T + 41 32 756 77 77

Favre

Aciers

